

回覧

令和 7年 6月 5日

自治会の皆様へ

社会福祉法人
茂原市社会福祉協議会
会長 鬼島 義昭

令和 7年度茂原市社会福祉協議会の会員募集について（お願い）

自治会の皆様には、日頃より地域福祉の推進につきまして、多大なるご協力をいただき厚く御礼申し上げます。

おかげさまで、昨年も高齢者や子ども、障がいのある方々のために様々な福祉活動を展開することができました。

近年は、少子高齢化の進展だけでなく、8050問題やダブルケア、ヤングケアラーなど、複雑化・複合化した地域福祉課題への対応が求められております。

当会は、誰もが「安全・安心」を実感して暮らせることを目指して、皆様と共に地域福祉を推進する民間の社会福祉団体です。

つきましては、当会の活動にご理解いただき、当会会員となり会費を通じてご支援くださいますようお願い申し上げます。

記

1. 募集期間 令和7年6月1日から令和7年10月31日まで
2. 会費 年額1世帯あたり500円（年額）を目安にお願いしております。
※会員加入は任意となっており、強制的なものではありません。
3. 会費の用途 裏面に詳細を掲載しております。

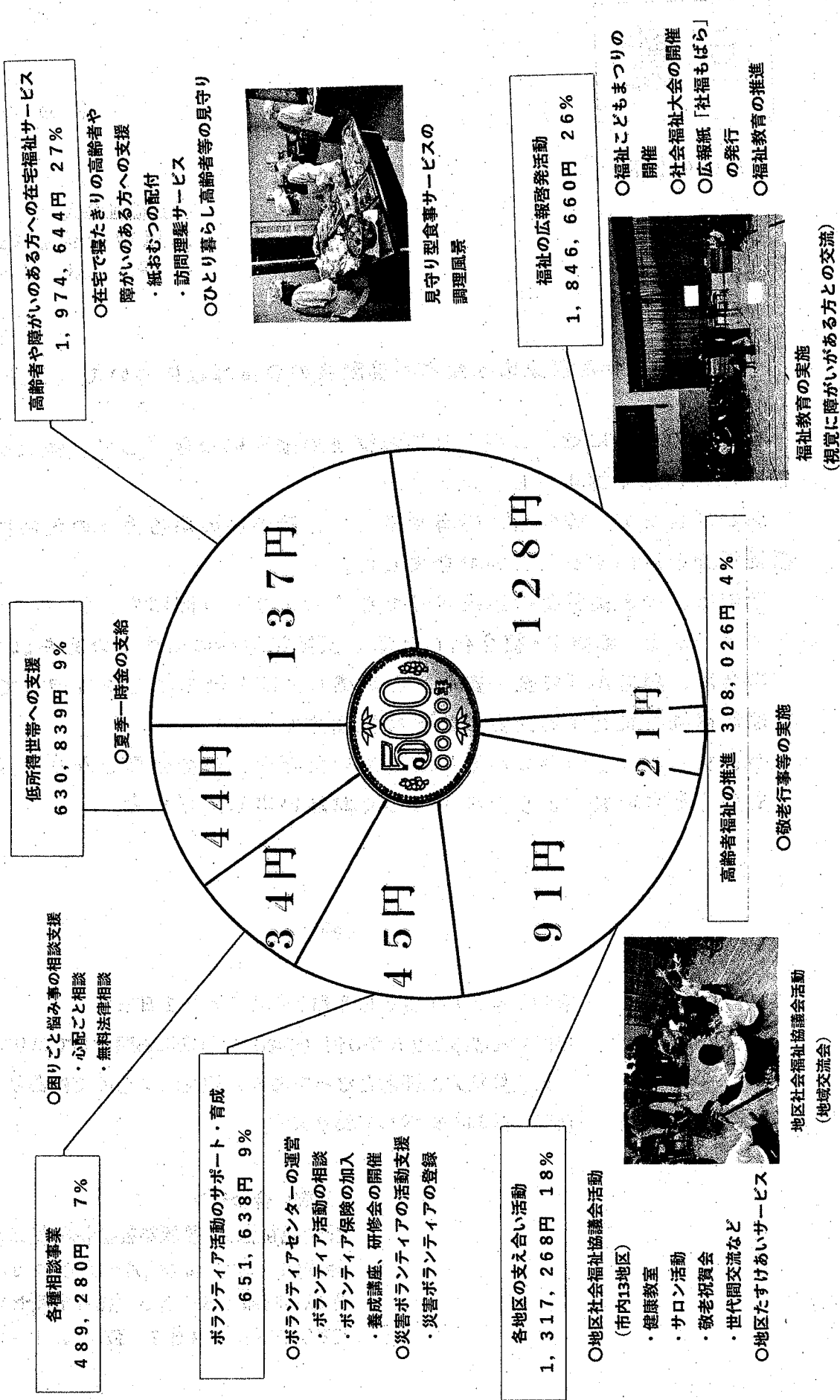
<お問い合わせ>

社会福祉法人 茂原市社会福祉協議会
総務課 岡澤、鈴木（月～金曜日 8:30～17:15）
茂原市町保13-20（総合市民センター内）
TEL 23-1969 FAX 23-6538

茂原市社会福祉協議会費のつかいみち

～ 会費は、茂原の福祉のまちづくりを支えています ～

いつもご協力ありがとうございます。令和6年度は皆様から会費を以下のように活用させて頂きました。（例として500円の場合）



各種相談事業
489, 280円 7%

低所得世帯への支援
630, 839円 9%

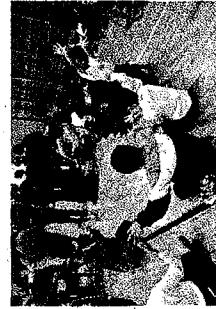
高齢者や障がいのある方への在宅福祉サービス
1,974, 644円 27%

ボランティア活動のサポート・育成
651, 638円 9%

- ボランティアセンターの運営
- ・ボランティア活動の相談
- ・ボランティア保険の加入
- ・養成講座、研修会の開催
- 災害ボランティアの活動支援
- ・災害ボランティアの登録

各地区の支え合い活動
1,317, 268円 18%

- 地区社会福祉協議会活動 (市内13地区)
- ・健康教室
- ・サロン活動
- ・敬老祝賀会
- ・世代間交流など
- 地区たすけあいサービス



地区社会福祉協議会活動 (地域交流会)

高齢者福祉の推進 308, 026円 4%

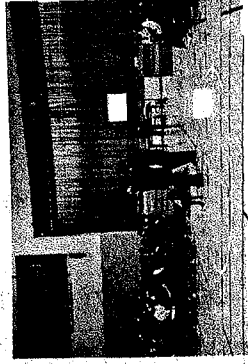
- 敬老行事等の実施



見守り型食事サービスの調理風景

福祉の広報啓発活動
1,846, 660円 26%

- 福祉子どもまつりの開催
- 社会福祉大会の開催
- 広報紙「社福もばら」の発行
- 福祉教育の推進



福祉教育の実施 (視覚に障がいがある方との交流)