



萩原町自治会の  
ご紹介  
～活動と課題～



# 萩原町ってどこ？



萩原町集会所



# 萩原町自治会の歴史

- |              |                                     |
|--------------|-------------------------------------|
| 1960年（昭和35年） | 東京農業大学茂原分校が閉校になる                    |
| 1963年（昭和38年） | その地に総区画589区画の団地が完成し、萩原町と名付けて分譲を始める。 |
| 1965年（昭和40年） | 萩原小学校が開校される。萩原町自治会が79名で結成される。       |
| 1970年（昭和45年） | 長寿会が結成される。自治会加入戸数が208戸となる。          |
| 1973年（昭和48年） | 萩原交通公園が開園される。                       |
| 1975年（昭和50年） | 青年館（現集会所）が竣工する。                     |
| 1976年（昭和51年） | 町内盆踊り大会を萩原小学校で開く。                   |
| 1981年（昭和56年） | 下水道の使用が開始される。                       |
| 1985年（昭和60年） | 自治会加入戸数が320戸となる                     |
| ・・・          |                                     |
| 2022年（令和 4年） | 萩原町防災会が設立される。                       |
| 2023年（令和 5年） | 第1回萩原町ふれあいまつりを開催                    |

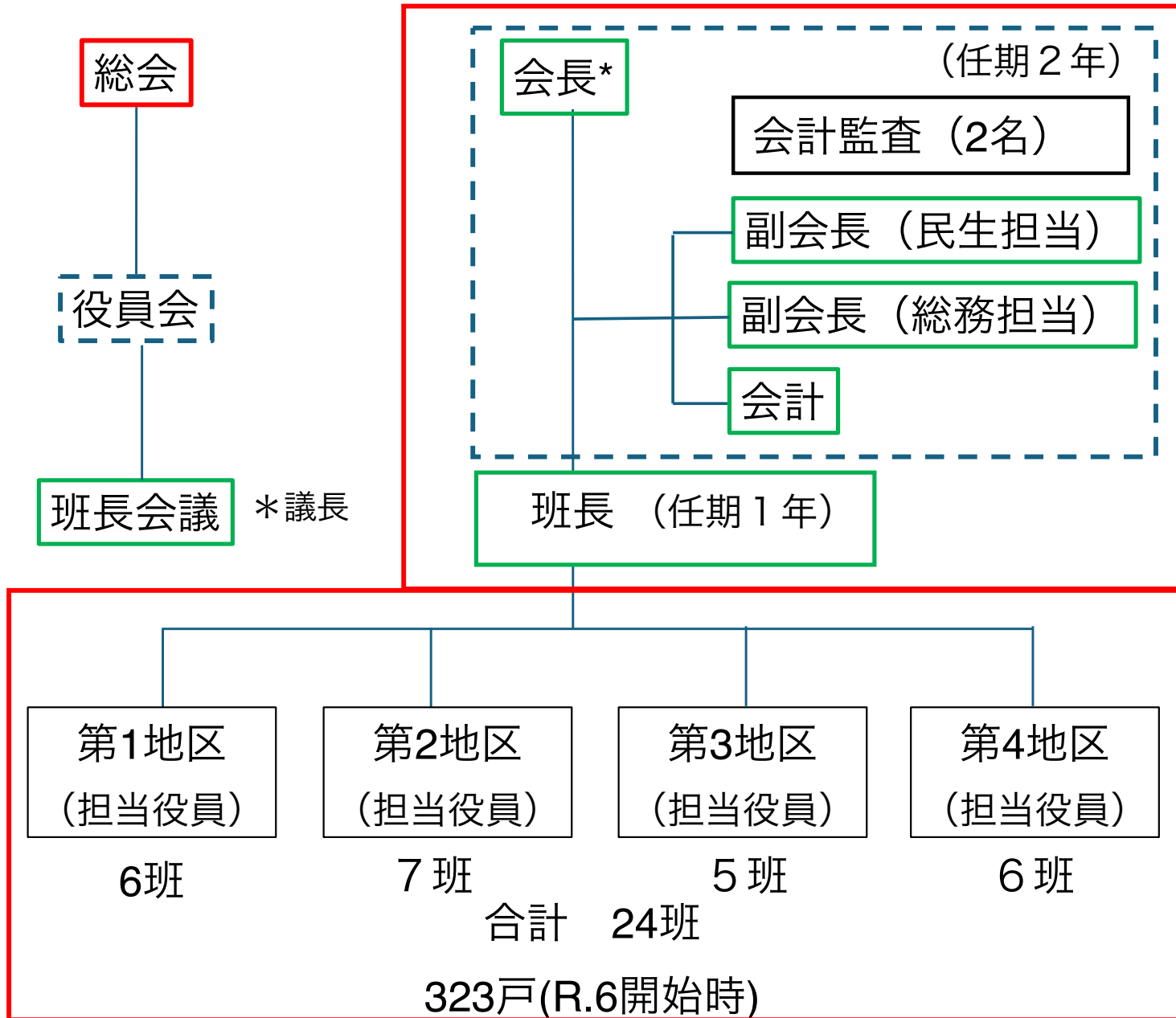
自治会創立25周年  
青年館設立15周年

## 記念誌

茂原市萩原町自治会

1990年発刊

# 自治会運営（組織図）



## 萩原町防災会

自治会役員  
防災委員

防災委員会

防災サポーター(班長)  
防災ボランティア

防災ネットワーク

## サークル・同好会

長寿会          アンサンブル萩  
 子供会          ｷﾙﾄ・ﾌﾟﾗﾅ  
 萩原桜朗詠会      ダンス  
 健康麻雀          グﾗﾝﾄﾞｺﾞﾙﾌ

## 自治会運営（会員数、会費）

	萩原町 世帯数	自治会加入 世帯数	未加入 世帯数	人口
1992年	387	324	63	1,227
2023年	472	323	149	1,047

30年前に比べて世帯数は増えているが、会員数は増えていない。

自治会費	集会所維持費
1,200円×2回（4月と10月）	200円×2回（4月と10月）

1974年（昭和49年）に月額100円から200円に増額されてからは会費は変わっていない。

# 役員 の 役割

- (1) 会長： 会を代表し、会務を整理する
- (2) 民生： 防犯・防火・防災、生活環境、集会所のメンテナンス
- (3) 総務： 会議の段取り、文書の作成・管理および事務全般
- (4) 会計： 自治会費・集会所維持費・建設基金特別会計の収支管理
- (5) 会計監査： 3つの会計の収支を照合し、その経理事務が妥当であることを確認する
- (6) 班長： 自治会と住民のパイプ役、役員候補の選出、集会所・公園掃除の実行、自治会費・募金の集金

## 防災会

- (1) 会長、副会長、会計、会計監査は防災会の役員を兼ねる
- (2) 委員を若干名選び、(1)と協力して防災に関する知識の普及・啓発、防災訓練、地震発生時の情報収集・伝達、避難、防災資材の備蓄等の諸活動の運営にあたる。
- (3) 班長は防災サポーターを兼ねる。また会員で希望する者の中から防災ボランティアを選任する。両者は防災ネットワークを構成し、防災に関する情報の収集、提供、災害時における要支援者の支援にあたる。

# 役員選出

- 役員の選出は班長のイニシアチブで行われる。
- 班長は班員の互選で選ばれるが、実際は順番制になっている。

# 自治会の主な活動行事

- 4月 定例総会  
第1回 班長会議  
防災会総会
- 6月 町内一斉清掃
- 7月 第2回 班長会議
- 9月 敬老の日記念品贈呈  
防災研修会 (R.6/9/15)
- 11月 防災訓練 (R .6/11/4)  
秋の防災パトロール(11/19)
- 12月 集会所運営協議会
- 1月 第3回 班長会議
- 4月 会計監査

- 毎月第1木曜日 定例役員会
- 適宜 防災委員会
- 5月, 10月 集金
- 6月, 11月 花壇に草花の植え付け
- 年15回 集会所、東、中央、北公園の  
清掃 (各班年3回)

# 自治会の主な活動行事

ふれあい  
まつり



公園の花植え



防災訓練

# 萩原町の良いところ

- 周囲に商業施設が少なく、静かな住環境にある
- 小学校、中学校、高校が近く文教地区である
- 町内に子供が遊べる交通公園がある
- 茂原駅・新茂原駅とも近く、通勤・通学に便利な立地

# 自治会が抱える課題

- 役員になり手がいないため、改選の年は現役員、班長が大変。2期務めることも多い。
- 住民の高齢化により清掃への参加者が減っている。班長の仕事を負担に感じ退会する人もいる。災害発生時の支援体制を整える必要がある。
- 築50年を超える家も出てきており、空き家が目立つようになった。防犯・防災の見地からも対策が必要。少しずつ建て替えが進み若い人が入ってきてきているのは良い点。
- 盆踊りが20年程前に中止となり、自治会員が参加して楽しめる行事がなかった（ふれあいまつりを始めた）
- 防災会を住民の多くが関心を持ち、積極的に参加できるような活動の場としたい。

# 萩原町自治会のHPの紹介

- [萩原町自治会](#)
- <https://hagiwarachou.main.jp/HP/>

